

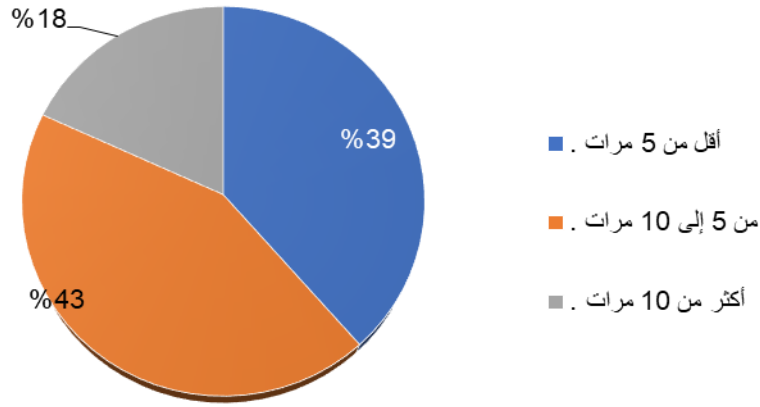
الرقم :
التاريخ :
المتفوعات :
الموضوع :



المملكة العربية السعودية
جمعية الخدمات الاجتماعية بمركز
الزرق مسجلة لدى المركز الوطني
للقطاع غير الربحي برقم (١٣٧٦)

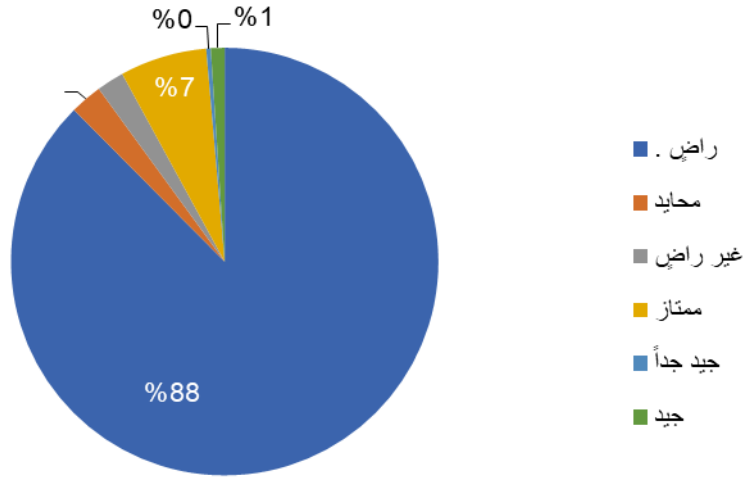
استبيان قياس رضا مستفيدي جمعية لخدمات الاجتماعية بمركز الزرق لعام 2022 م

كم عدد مرات تعاملك (سنوياً) مع الجمعية ؟



٢

ما مدى رضاك عن الخدمات المقدمة بشكل عام ؟

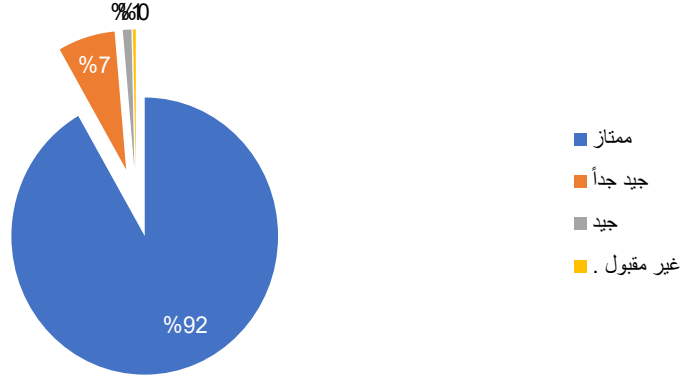


الرقم :
التاريخ :
المتفوعات :
الموضوع :

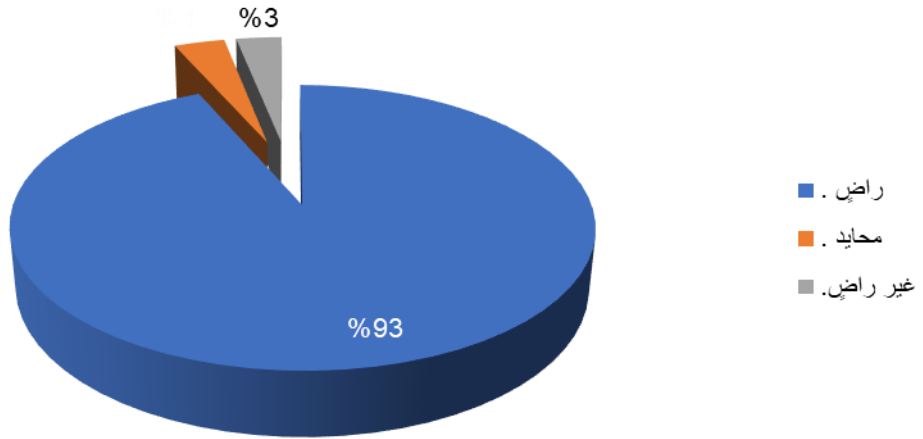


المملكة العربية السعودية
جمعية الخدمات الاجتماعية بمركز
الزرق مسجلة لدى المركز الوطني
للقطاع غير الربحي برقم (١٣٧٦)

ما مدى تطور الخدمات المقدمة من جمعية الخدمات الاجتماعية بمركز الزرق



هل أنت راض عن معاملة موظفي الجمعية عند تقديم الخدمة لك ؟

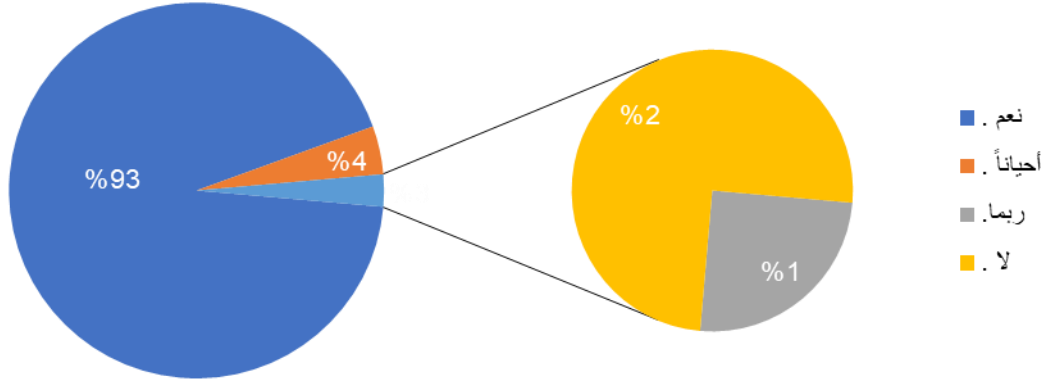


الرقم :
التاريخ :
المتفوعات :
الموضوع :

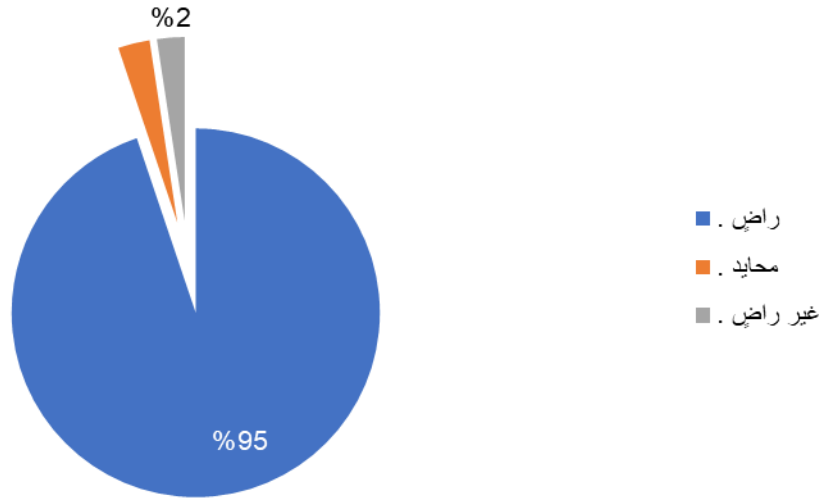


المملكة العربية السعودية
جمعية الخدمات الاجتماعية بمركز
الزرق مسجلة لدى المركز الوطني
للقطاع غير الربحي برقم (١٣٧٦)

هل الجمعية تلبي احتياجاتك باستمرار ؟



ما هو تقييمك لأداء الجمعية بشكل عام ؟



❖ عدد المستفيدين المشاركين في القياس 289 مستفيد .

مدير الجمعية

محمد سعيد فهد القحطان

